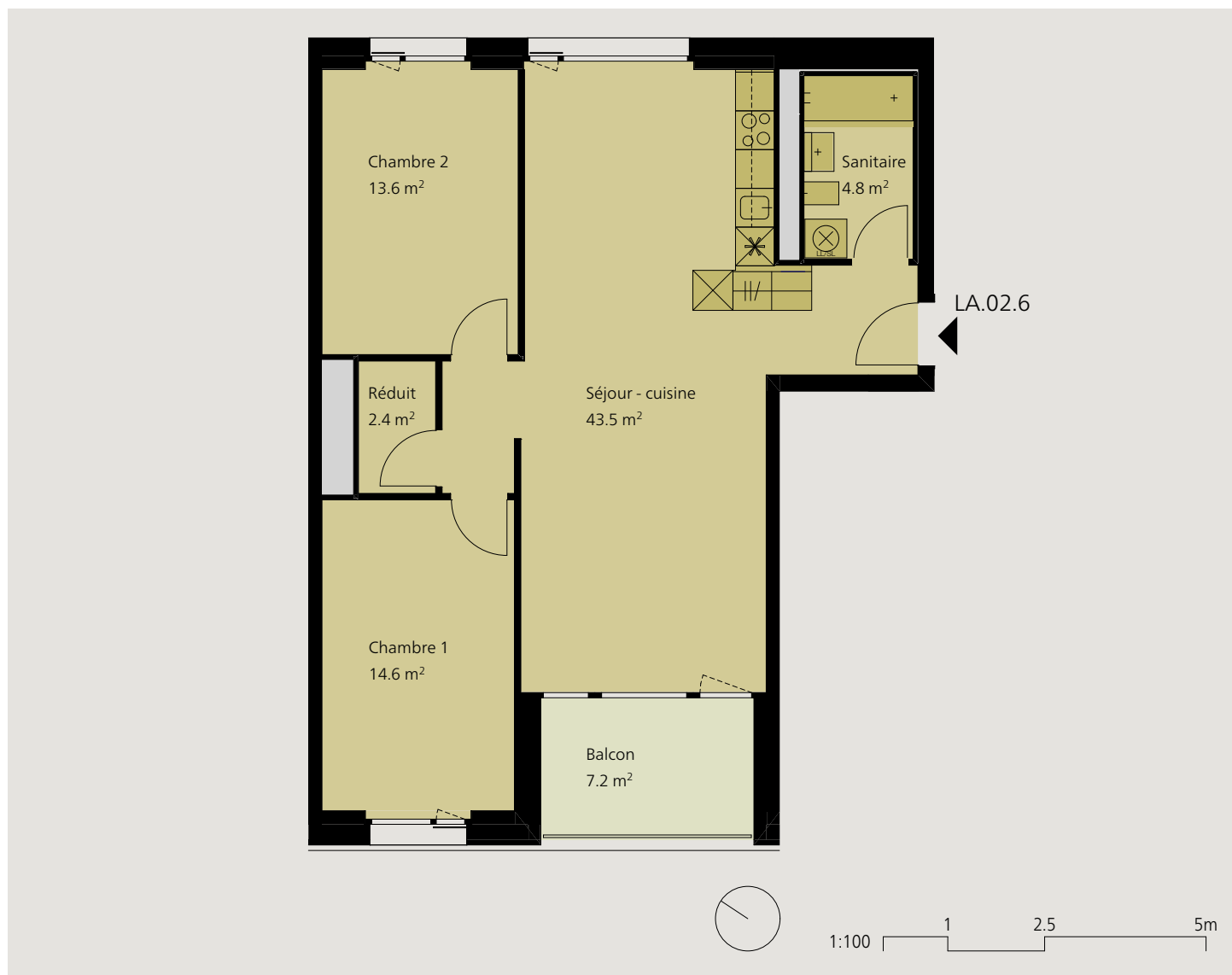


# Un quartier tendance Place de la Poste

## central - moderne - nouveau, vivre à Delémont



### Appartement 3.5 pièces

#### 2ème étage

Dénomination	LA.02.6
Surface	78.9 m <sup>2</sup>
Balcon	7.2 m <sup>2</sup>
Cave	6.8 m <sup>2</sup>

Loyer net mensuel	1'310.-
Charges	230.-
Loyer brut mensuel	1'540.-

