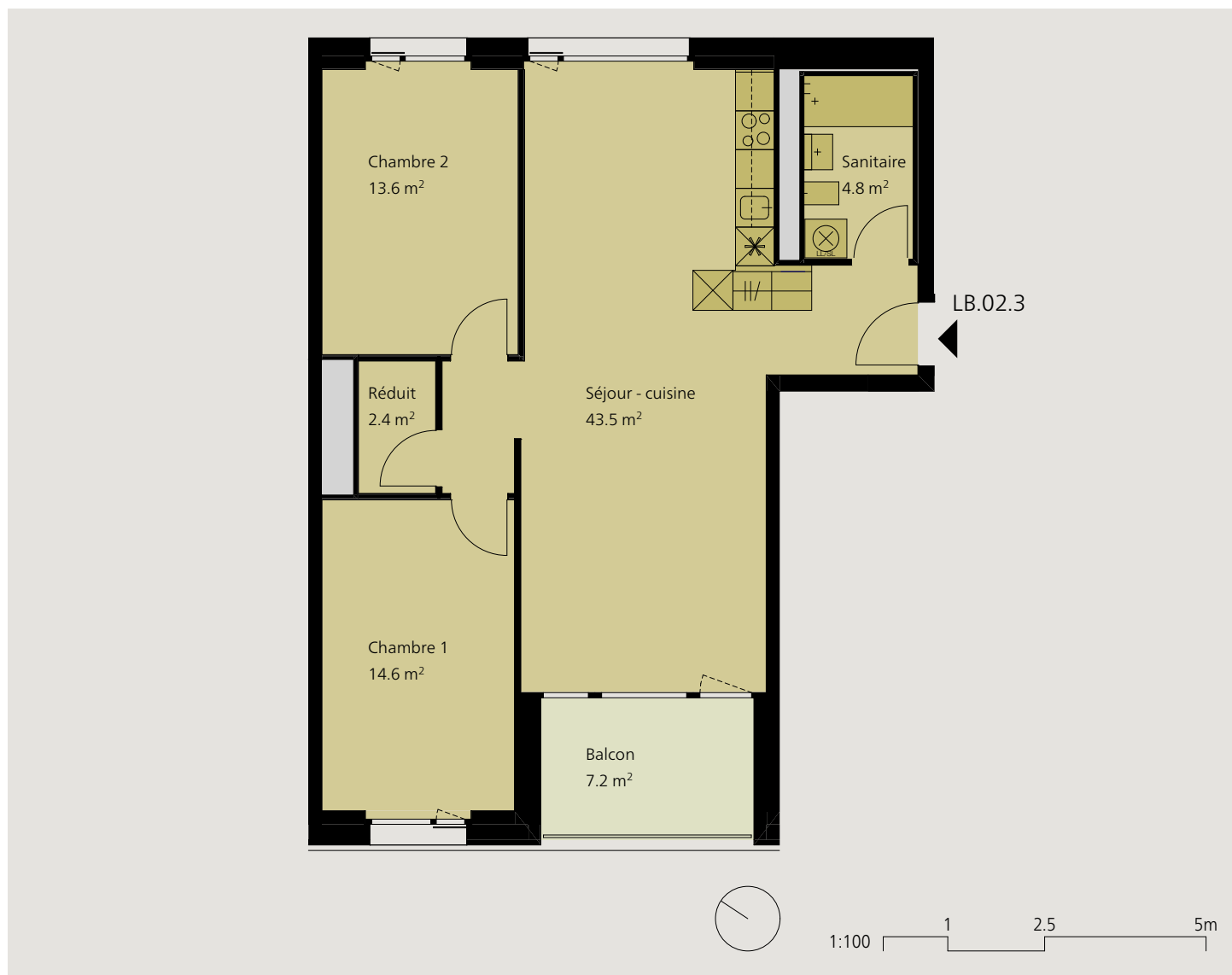


# Un quartier tendance Place de la Poste

## central - moderne - nouveau, vivre à Delémont



### Appartement 3.5 pièces

#### 2ème étage

Dénomination	LB.02.3
Surface	78.9 m <sup>2</sup>
Balcon	7.2 m <sup>2</sup>
Cave	7.0 m <sup>2</sup>

Loyer net mensuel	1'290.-
Charges	230.-
Loyer brut mensuel	1'520.-

