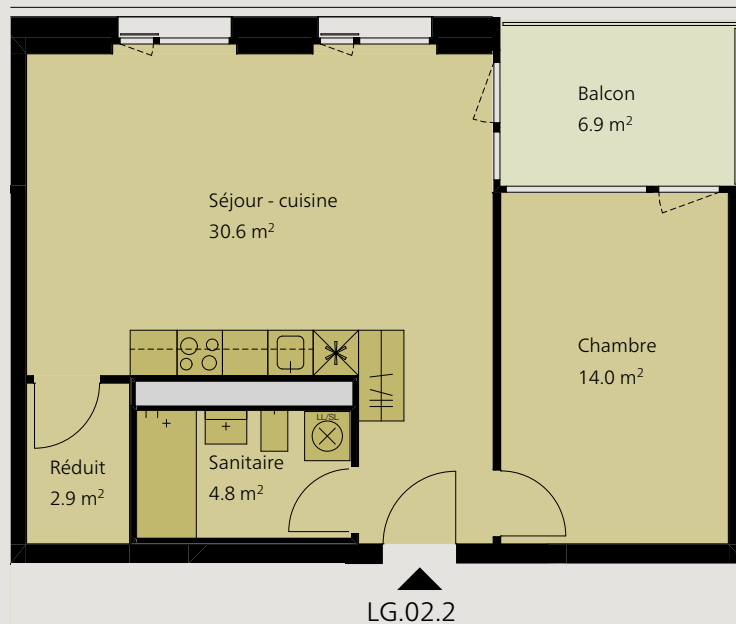


Un quartier tendance Place de la Poste central - moderne - nouveau, vivre à Delémont



1:100 1 2.5 5m

Appartement 2.5 pièces 2ème étage

Dénomination	LG.02.2
Surface	52.3 m ²
Balcon	6.9 m ²
Cave	4.9 m ²

Loyer net mensuel	900.-
Charges	155.-
Loyer brut mensuel	1'055.-

